

## L'artisanat, acteur majeur en matière d'entreprises et d'emplois

**Le tissu d'entreprises artisanales se densifie**

Avec **1,224 million d'entreprises** (+45 % en 10 ans), près d'une entreprise sur trois dans le secteur marchand est artisanale.



**0,843 million**  
d'entreprises  
artisanales

**1,224 million**  
d'entreprises  
artisanales

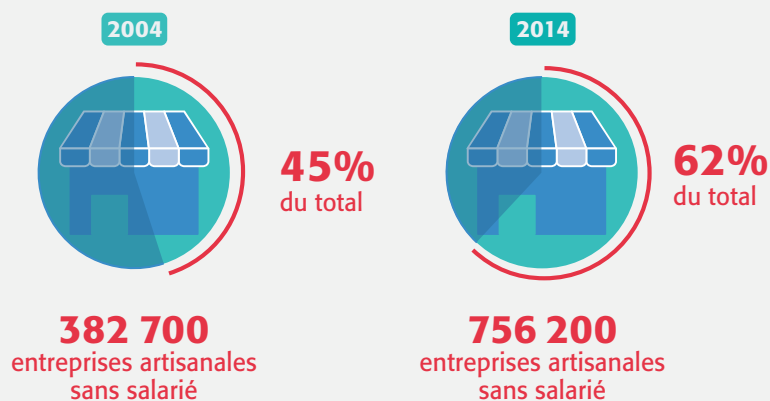
Source : INSEE, base de données « Dénombrement des entreprises ».

Environ 1,03 million de ces entreprises exerce une activité artisanale à titre principal.

**62% d'entreprises sans salarié**

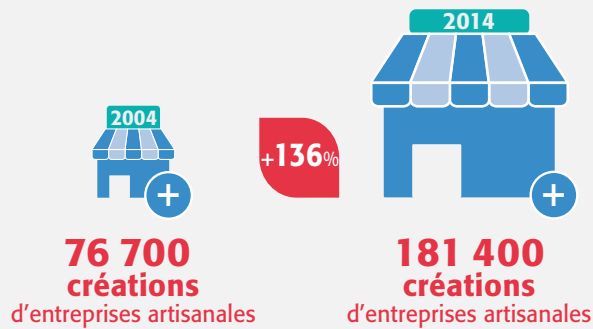
Toutefois, cette augmentation du nombre d'entreprises concerne exclusivement des entreprises unipersonnelles. L'exercice d'une activité sans salarié est de plus en plus fréquent et concerne en 2014, **62 % des entreprises** (sauf dans l'artisanat de l'alimentation où la part des entreprises unipersonnelles n'est que de 33 %).

### Part des entreprises artisanales unipersonnelles (sans salarié).



Source : INSEE, base de données « Dénombrement des entreprises ».

**Des immatriculations en forte hausse**

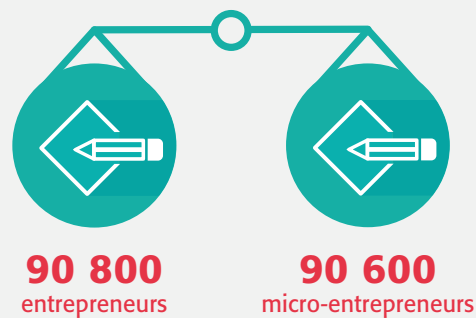


Source : INSEE, base de données « Dénombrement des entreprises ».

Cette forte dynamique entrepreneuriale, inédite depuis la seconde guerre mondiale, s'accompagne d'une mutation des formes d'activité.

**Entrepreneurs et micro-entrepreneurs à parité dans les immatriculations**

**Répartition des immatriculations en 2014**



Source : INSEE.

L'auto emploi se développe depuis 2009 : la moitié des installations se fait sous le régime « micro-entrepreneur ».

**Des disparités sectorielles**

L'augmentation du nombre d'entreprises a été plus forte dans le BTP et les activités de services.

**Évolution du nombre d'entreprises par secteurs d'activités**

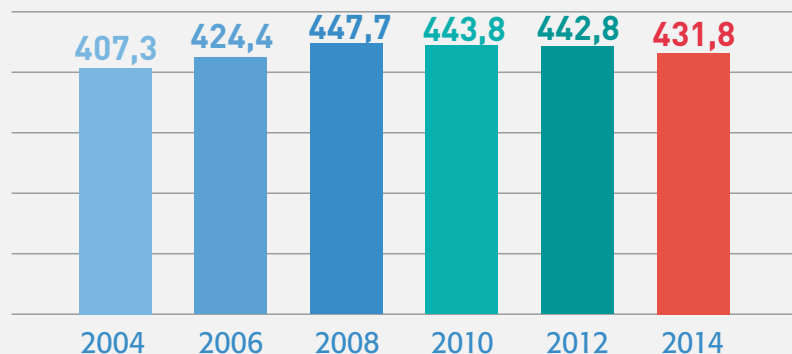
	2004		2009		2014
ALIMENTATION	78,1	+7%	80,3	+22%	97,6
BTP	325,3	+23%	398,9	+24%	494,6
FABRICATION	120,7	-2%	118,1	+13%	133,7
SERVICES	202,5	+11%	230,2	+35%	304,2

Source : INSEE, dénombrement des entreprises, traitement ISM.

Base : entreprises exerçant une activité artisanale à titre principal.

Évolution du  
nombre  
d'entreprises  
employeuses

Nombre d'établissements employeurs dans les TPE artisanales de moins de 20 salariés (en milliers)



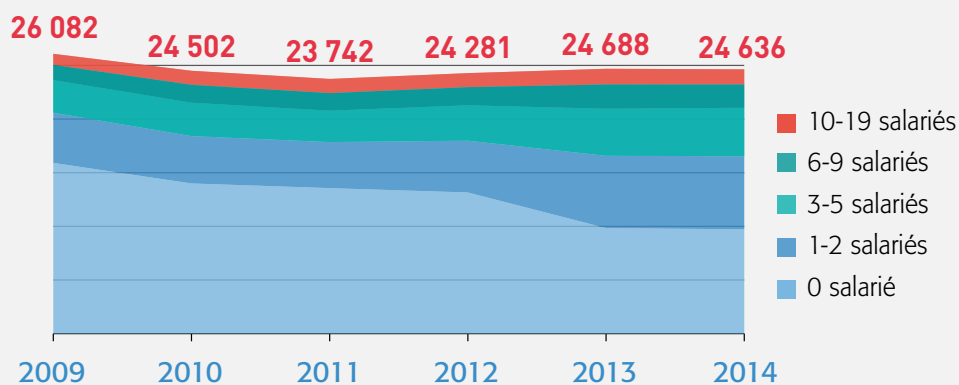
Source : ACOSS-URSSAF – champ : effectifs de salariés en fin de période hors stagiaires et apprentis sur le périmètre des établissements de moins de 20 salariés dont l'activité principale relève des secteurs artisanaux.

La mutation des formes d'emplois est bien visible dans l'artisanat : hausse de l'emploi indépendant (et notamment des micro-entrepreneurs), baisse de l'emploi salarié. L'artisanat est donc également touché par les transformations en cours dans notre économie.

24 636 TPE  
artisanales  
défaillantes  
en 2014

Le niveau des défaillances est globalement en diminution même si l'effet de la crise, en matière de défaillances, a été différé pour les TPE artisanales employeuses.

Défaillances des TPE artisanales



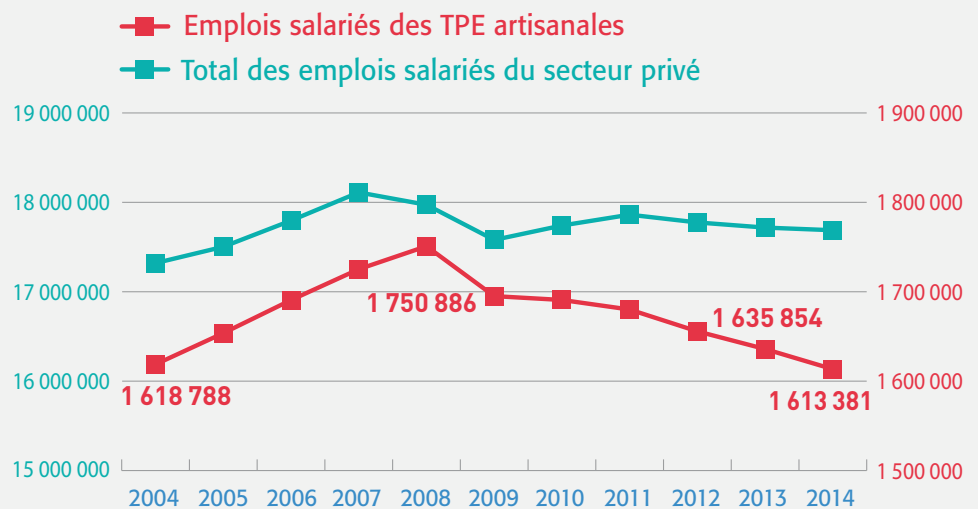
Source : Banque de France, traitement ISM.

**Des entreprises  
en panne de  
développe-  
ment ?**

L'évolution des emplois salariés (hors apprentis) dans les TPE artisanales de moins de 20 salariés confirme le phénomène d'évolution du tissu économique.

En 5 années de crise le secteur enregistre une diminution globale de 137 000 emplois salariés, principalement dans les activités de BTP et de l'artisanat de fabrication l'équivalent des emplois salariés créés entre 2004 et 2009.

**Évolution de l'emploi salarié (hors apprentis)**



**Source :** ACOSS-URSSAF – champ : effectifs salariés en fin de période sur le périmètre des établissements de moins de 20 salariés dont l'activité principale relève des secteurs artisanaux. Attention : ces données ne comprennent ni les apprentis, ni les salariés relevant de la MSA.

Le « baromètre de l'artisanat » est réalisé par l'Institut Supérieur des Métiers avec le soutien de MAAF. Publié 5 fois par an, ce baromètre met en avant les grandes tendances d'évolution du secteur de l'artisanat dans ses différentes composantes économiques et sociales (caractéristiques des dirigeants, des entreprises, des emplois, selon les secteurs, les territoires).

Sources : les données du baromètre sont issues de l'exploitation, par l'Institut Supérieur des Métiers, de fichiers de données nationaux (INSEE, ACOSS-URSSAF, Banque de France, DEPP, etc.) sur le champ de l'artisanat.